



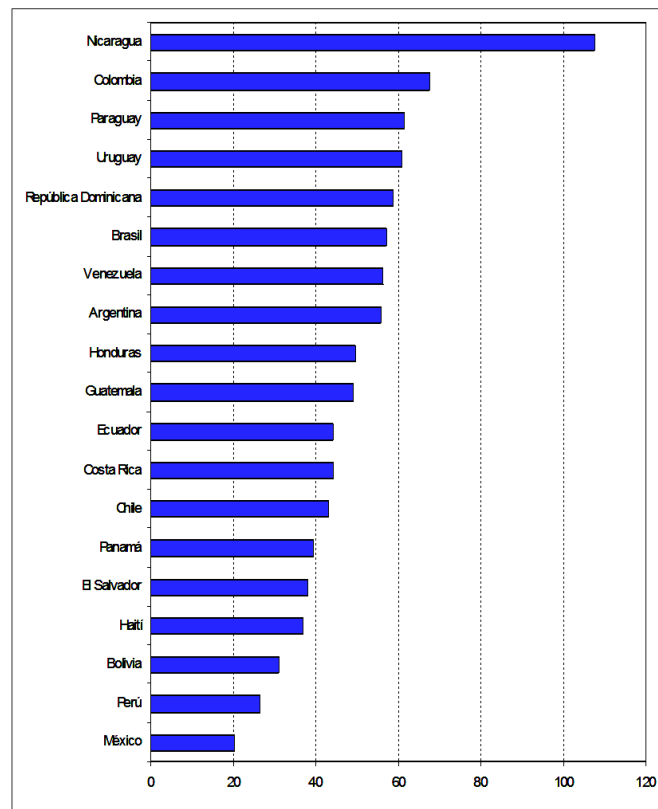
Políticas Públicas para el agro mexicano

Visión de la FAO

Logros de la política agroalimentaria

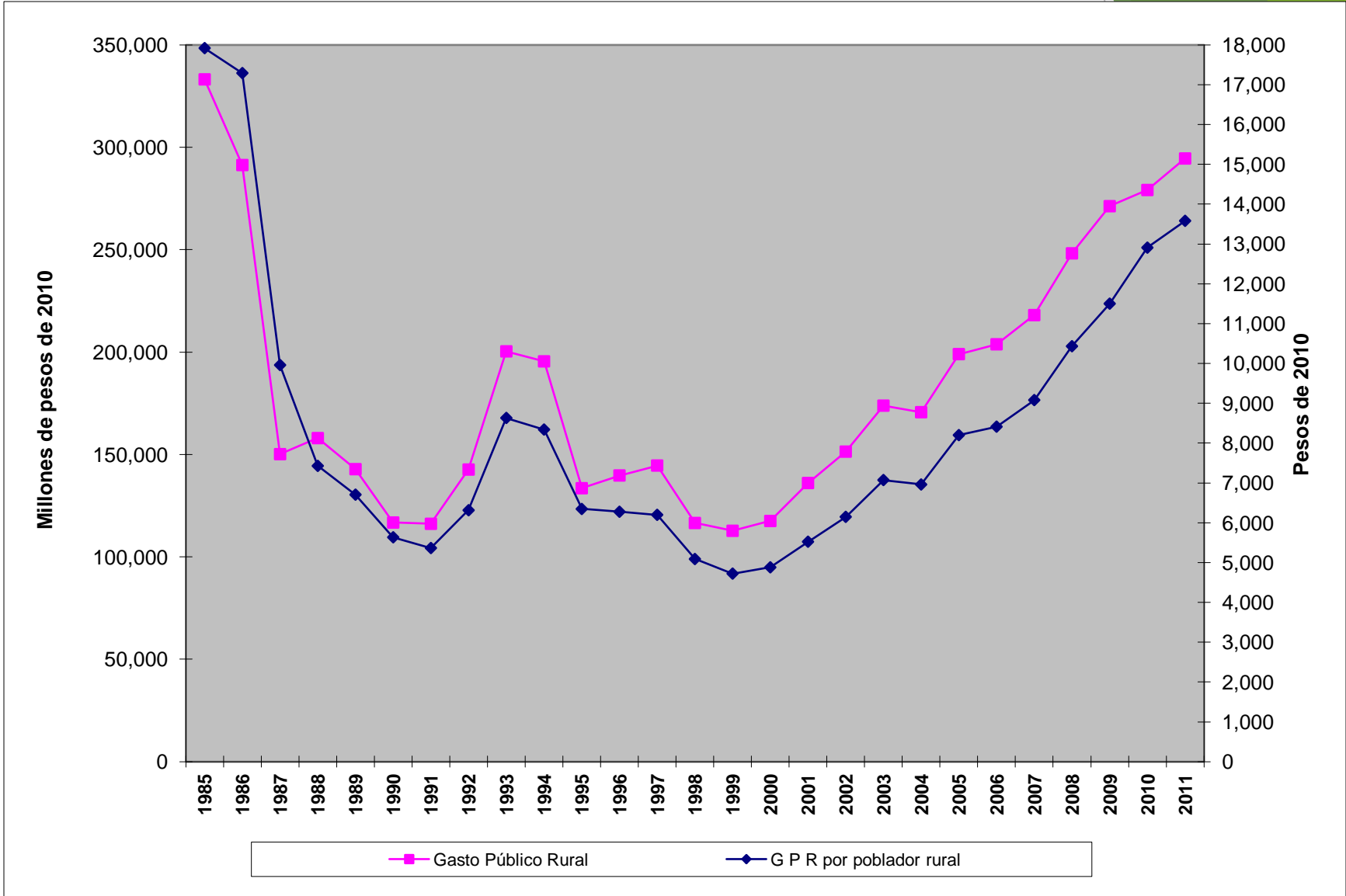
- ▶ Abasto suficiente de alimentos y materias primas, mediante producción nacional y compras externas complementarias, manteniendo los precios internos relativamente estables.
- ▶ Crecimiento de las exportaciones agroalimentarias manteniendo un déficit manejable en la balanza agroalimentaria.

Productividad agropecuaria frente a productividad global en AL



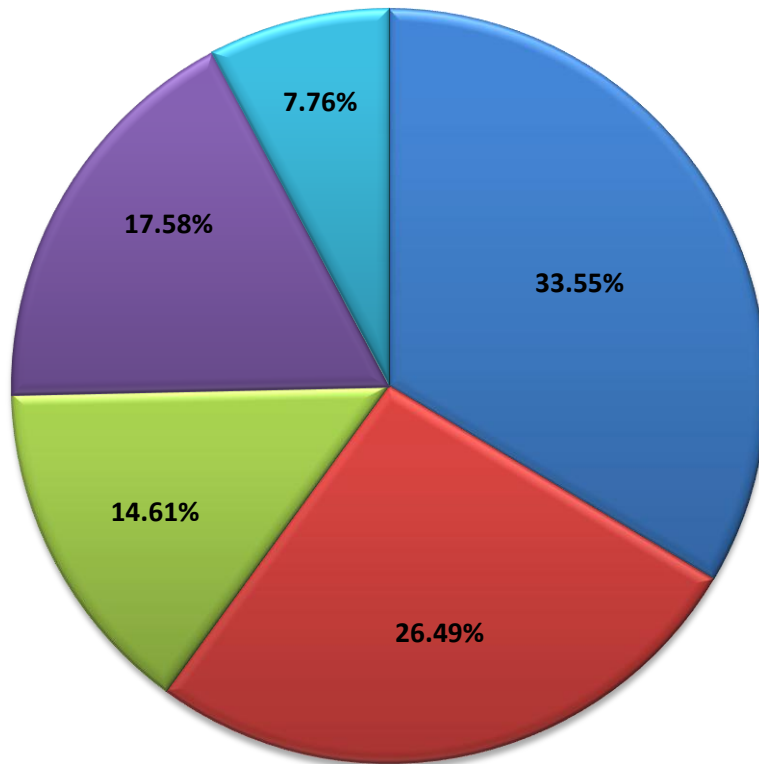
Fuente: FAO, basado en cifras de CEPAL, 2007

México: Gasto público rural total y por poblador rural 1985 a 2011



Fuente: FAO y CEDERSSA

México: Gasto público rural 2010



■ Bienes Privados de Beneficio Social

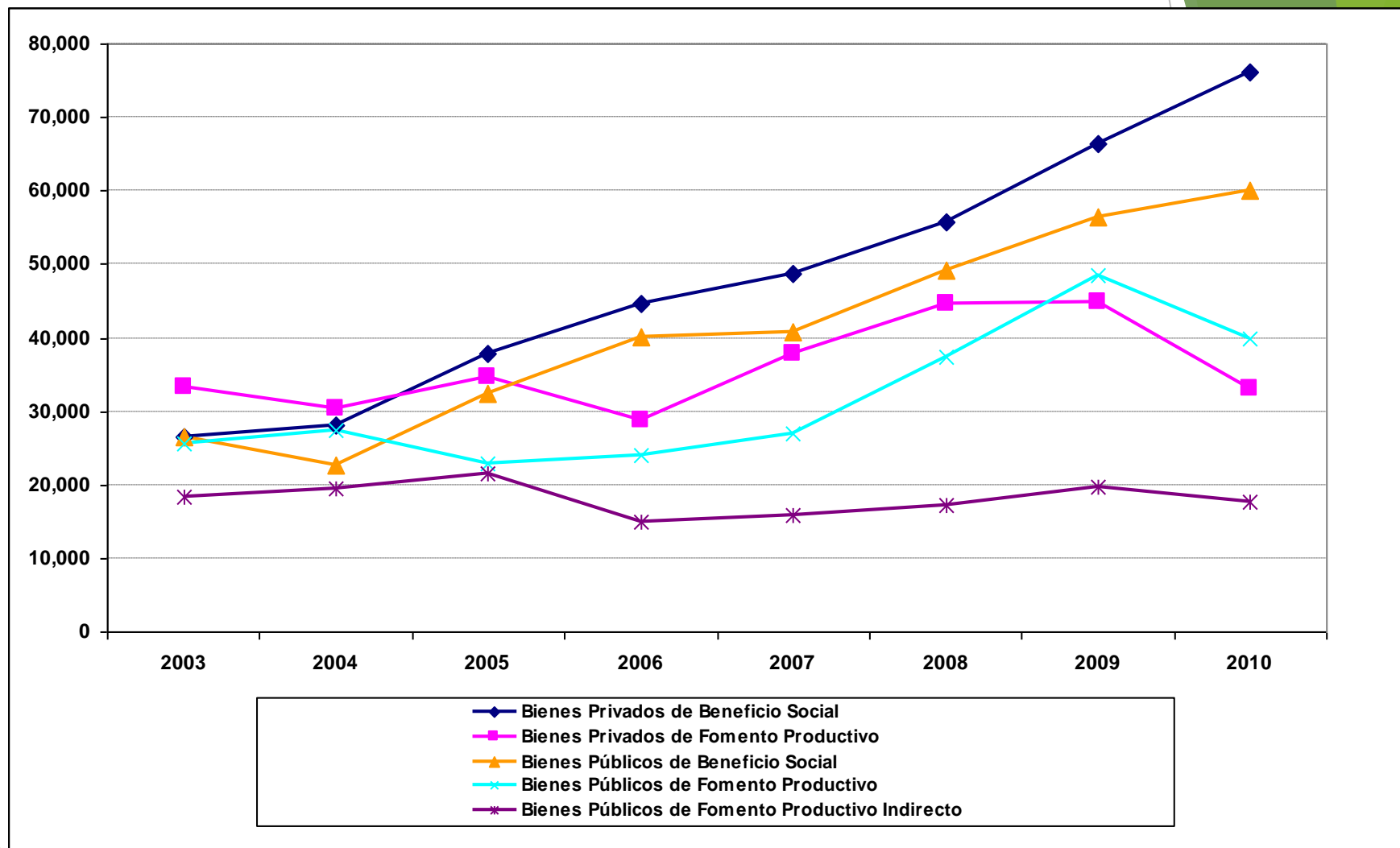
■ Bienes Públicos de Beneficio Social

■ Bienes Privados de Fomento Productivo

■ Bienes Públicos de Fomento Productivo

■ Bienes Públicos de Fomento Productivo Indirecto

Gasto público rural según finalidad y tipo de bienes (precios constantes 2008)



Fuente: FAO y CEDERSSA

DESAFÍOS PARA LA POLÍTICA AGROALIMENTARIA

- Entorno internacional difícil y volátil en materia económica y financiera.
- Marginalidad estructural del medio rural (carencia de infraestructura y servicios, malas condiciones de vida).
- Cambio climático y fenómenos naturales extremos.
- Brotes de enfermedades que perjudican la producción.
- Polarización regional y fuerte heterogeneidad socioeconómica.
- Debilidad institucional (áreas de oportunidad en coordinación entre los tres niveles de gobierno, con las organizaciones de productores, y con agroindustriales y comerciantes).

Estratificación de UER

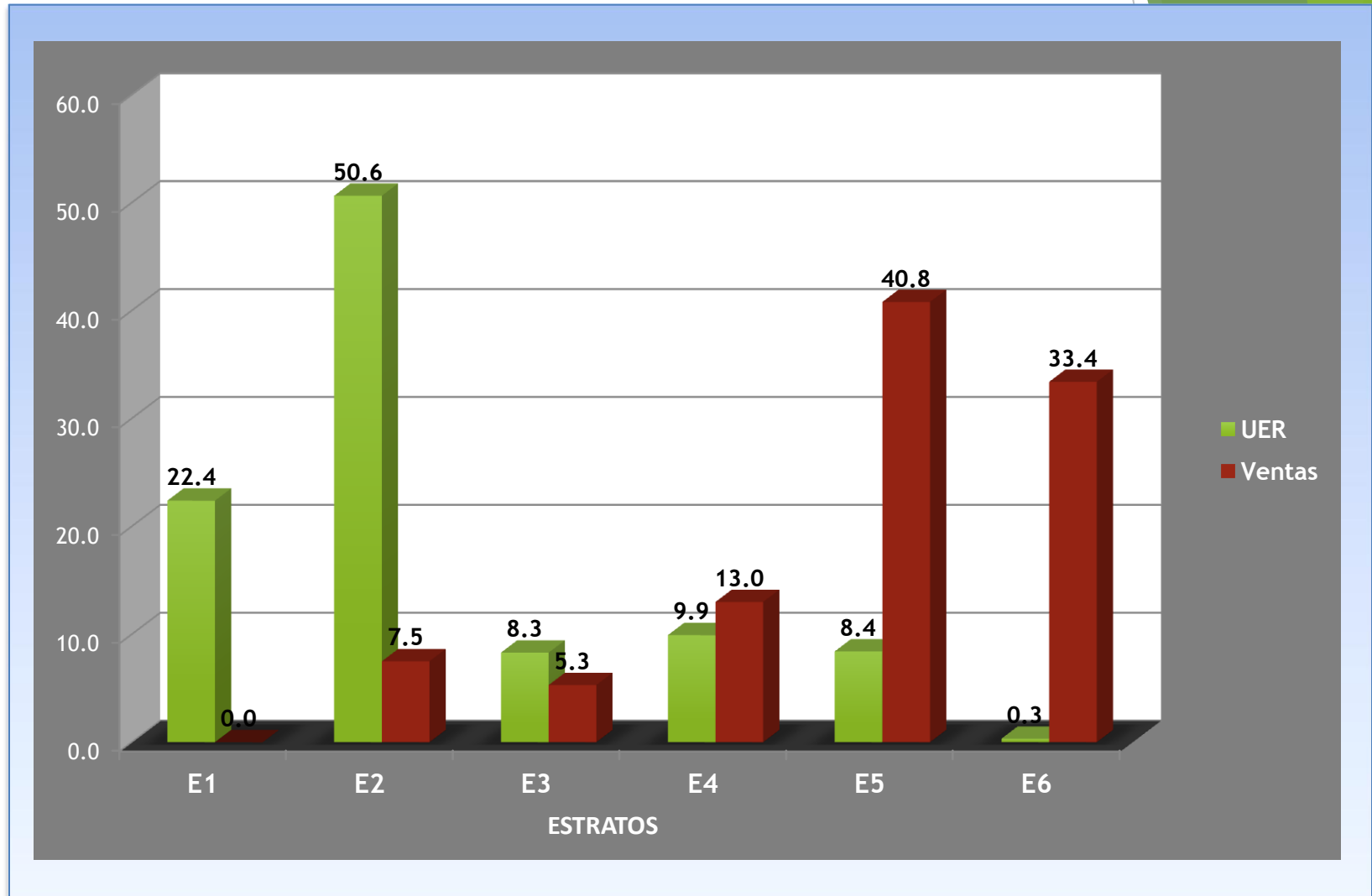


ESTRATOS	UER	% UER por Estrato	Ingresos por ventas promedio (\$)	Porcentaje de aporte en ventas	Monto promedio de apoyos gubernamentales
E1: UER familiar de subsistencia sin vinculación al mercado	1,192,029	22.4%	-	0.00	\$5,283
E2: UER familiar de subsistencia con vinculación al mercado	2,696,735	50.6%	17,205	7.50	\$6,278
E3: UER en transición	442,370	8.3%	73,931	5.30	\$10,883
E4: Empresarial con rentabilidad frágil	528,355	9.9%	151,958	13.00	\$13,741
E5: Empresarial pujante	448,101	8.4%	562,433	40.80	\$30,157

Estratificación de UER



Tamaño de estratos y aporte en ventas (porcentajes)

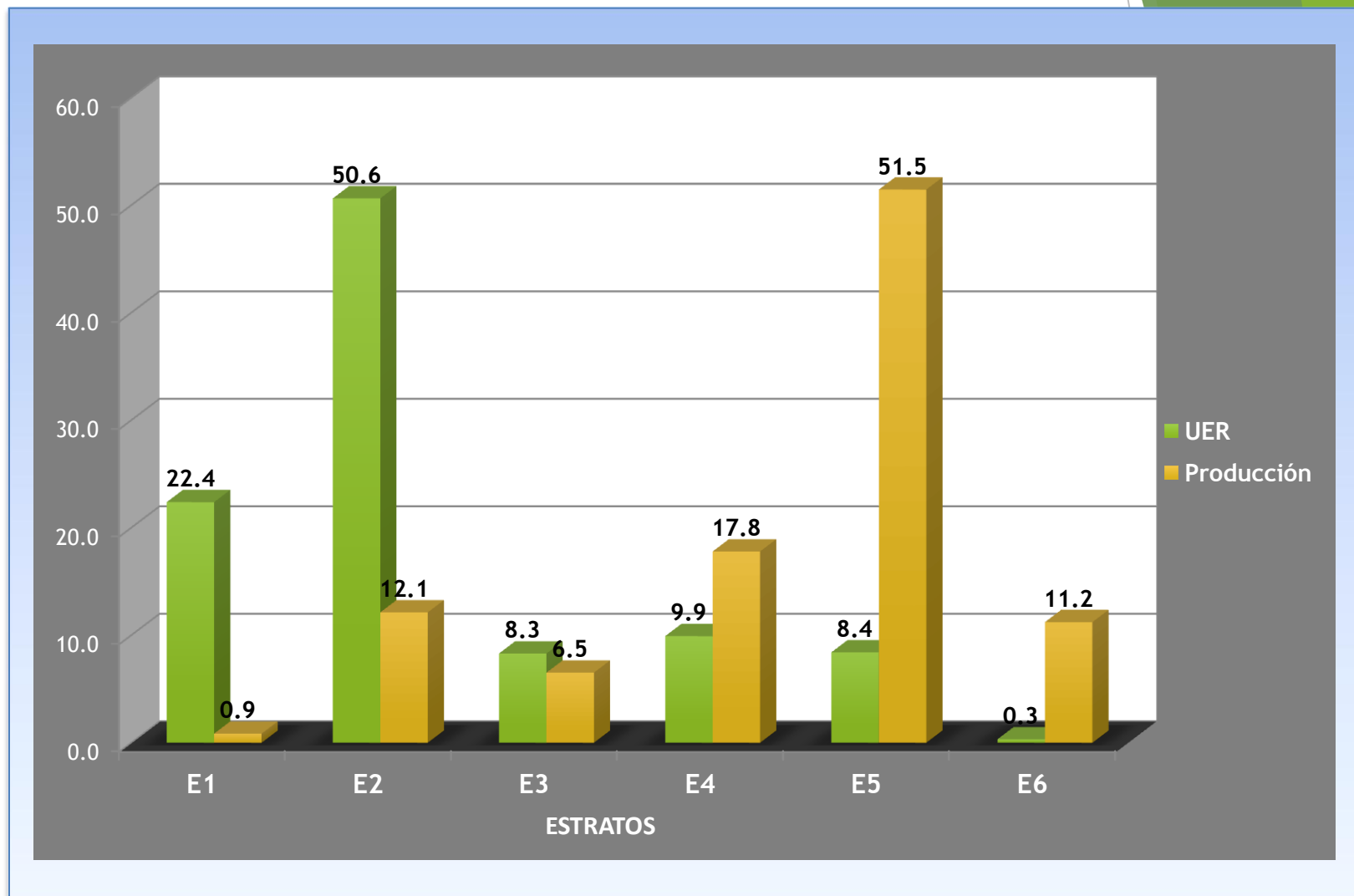


Fuente: Elaboración propia con datos de la Línea de Base 2008 de los Programas SAGARPA.

Estratificación de UER



Tamaño de estratos y volumen de producción (porcentajes)



Fuente: Elaboración propia con datos de la Línea de Base 2008 de los Programas SAGARPA.

Propuesta de orientaciones estratégicas de política

- Instrumentar políticas diferenciadas (por productor, por sistema producto y por región).
- Focalizar atención en problemas estructurales que limitan la productividad, dejando al mercado la asignación de los factores productivos y sus remuneraciones.
- Fortalecer los bienes y servicios públicos para impulsar la inversión privada, la innovación, la integración de cadenas de valor, y el acceso y diversificación de mercados.
- Desarrollos institucionales:
 - Avanzar en la construcción de una política de Estado, con visión de largo plazo, basada en una estrategia consensuada (tres niveles de gobierno, asociaciones de productores y agroindustriales, organizaciones campesinas, centros de investigación).
 - Presupuestos plurianuales.
 - Bolsa agropecuaria de físicos.

Propuestas de ejes de política

- Estrategia de mediano y largo plazo para el desarrollo agroalimentario en el Sur-Sureste.
- Racionalidad y eficiencia en el uso del agua para la producción agroalimentaria.
- Apoyo intensivo a la agricultura con potencial productivo infraexplotado: estratos 3 y 4 (en donde sea posible, incorporar parte del estrato 2).
- Eficiencia en cosecha, postcosecha y comercialización. Bolsa agropecuaria (físicos).
- Diversificación de mercados de exportación de productos agroalimentarios.
 - Diversificar países de destino.
 - Diversificar productos, con preferencia a los agroindustriales.
 - Fortalecimiento de sanidad e inocuidad.
 - Certificación de calidad e inocuidad reconocida